



# Bunte Mischung



Einladung zur Veranstaltung von Inklusion in Sachsen



**Wir laden Sie heute wieder zu unseren Treffen ein.**

Wir machen verschiedene Treffen.

Die Treffen heißen: Forum.

Bei einem Forum sprechen die Leute miteinander.

Das schwere Wort dafür ist: diskutieren.



**Beim Forum wollen wir über Inklusion reden.**

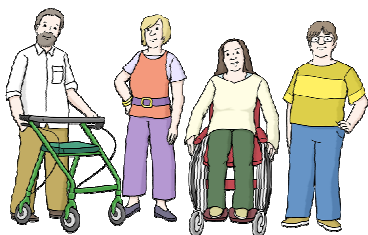
Wie können Menschen mit Behinderung  
was zusammen machen?

Zum Beispiel zu Konzerten oder ins Theater gehen?

Zusammen Sport machen?

Oder zusammen in eine Schule gehen?

Oder zusammen wohnen?



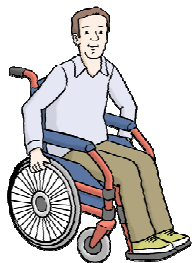
**Jeder kann zum Forum kommen.**

Für das Forum müssen Sie nichts bezahlen.

**Es gibt an verschiedenen Orten in Sachsen ein Forum.**

Wohin wollen Sie kommen?

Bitte kreuzen Sie an, wohin Sie kommen wollen.



**Jedes Forum ist barrierefrei.**

Das heißt: Auch Rollstuhl-Fahrer können kommen.

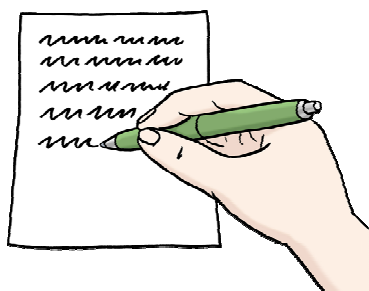
Wir achten aber auch auf eine Leichte Sprache.

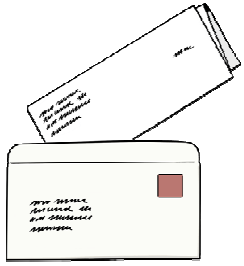
Wenn die Besucher das wollen.

**Sie wollen beim Forum mitmachen?**

Dann füllen Sie bitte die **Anmeldung** aus.

Die Anmeldung ist auf den letzten 2 Seiten.





## Wohin muss ich die Anmeldung schicken?

Sie können uns einen Brief schicken.

Die Adresse ist:

Lebenshilfe Landesverband Sachsen

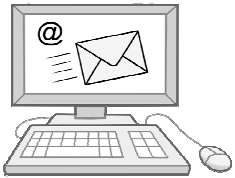
Heinrich-Beck-Straße 47

09112 Chemnitz



Sie können auch ein **Fax** schicken.

Die Fax-Nummer ist: 0371 - 90 99 1 – 11.



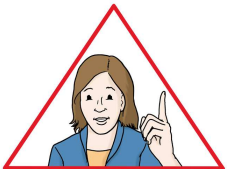
Sie können auch eine **E-Mail** schicken.

Die E-Mail-Adresse ist: [post@inklusion-in-sachsen.de](mailto:post@inklusion-in-sachsen.de).



Wenn Sie **Fragen** haben, rufen Sie uns an.

Die Telefon-Nummer ist: 01577- 49 44 267.



## Im Dezember endet unser Projekt.

Wir hoffen aber, dass wir neues Geld bekommen.

Und dass wir im nächsten Jahr weiter machen können mit unserer Arbeit.



Wir freuen uns auf Sie!

Silke Hoekstra und Anja Dworski

vom Lebenshilfe Landes-Verband Sachsen

-----

Die Bilder für die Leichte Sprache sind von:

© Lebenshilfe für Menschen mit geistiger Behinderung Bremen e.V.,  
Illustrator Stefan Albers, Atelier Fleetinsel, 2013.



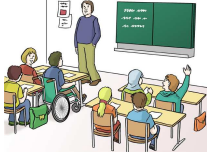



Verwendung nur für diesen Text gestattet.

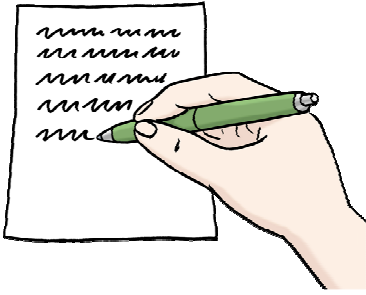
## Anmeldung zum Forum von Inklusion in Sachsen

Sie wollen sich anmelden? Dann füllen Sie bitte diese Seiten aus.

Suchen Sie sich ein Datum aus.

Bitte ankreuzen:

Bitte ankreuzen	Datum Uhrzeit	Adresse	Darüber reden wir
<input type="checkbox"/>	<b>11.9.2014</b> 16.30 - 19.30 Uhr	Kultur-Rathaus Königstraße 15 01097 <b>Dresden</b> , Kunstfoyer	Die Lebenshilfe Dresden hat ein Projekt zum inklusiven Wohnen. Inklusiv heißt: Menschen mit und ohne Behinderung leben zusammen. 
<input type="checkbox"/>	<b>19.9.2014</b> 16.30 - 19.30 Uhr	Putjatin-Haus Meußlitzer Str. 83 01259 <b>Dresden</b>	Im Putjatin-Haus können Sie viel machen. Zum Beispiel Konzerte anhören. Die Leute vom Putjatin-Haus haben sich überlegt: Was müssen wir machen, damit auch Menschen mit Behinderung zu uns kommen? 
<input type="checkbox"/>	<b>23.9.2014</b> 16.30 - 19.30 Uhr	68. Oberschule Breitenfelder Str. 19 04155 <b>Leipzig</b> , Aula	Seit 2 Jahren gibt es Modell-Schulen in Sachsen. In diesen Schulen lernen Kinder mit und ohne Behinderung zusammen. Darüber sprechen wir. 
<input type="checkbox"/>	<b>29.10.2014</b> 16.30 - 19.30 Uhr	Haus ohne Barrieren Friedrich-Ebert- Straße 77 04109 <b>Leipzig</b> , Saal	Menschen mit Behinderung können oft nicht den Sport machen, den sie wollen. Ein Projekt in Leipzig will das ändern. 
	Achtung: In der Friedrich-Ebert-Straße in Leipzig sind Bau-Arbeiten. Zum Haus ohne Barrieren kommen Sie aus der Richtung Wald-Platz.		
<input type="checkbox"/>	<b>4.11.2014</b> 16.30 - 19.30 Uhr	Kultur-Rathaus Königstraße 15 01097 <b>Dresden</b> , Vortrags-Raum	Ein Netzwerk aus Dresden setzt sich gegen Vorurteile ein. Dazu sprechen die Leute vom Netzwerk mit Schülern. Das soll es bald auch für Schüler mit Behinderung geben. 



**Bitte ausfüllen:**

Ihr Vorname.....

Ihr Nach-Name.....



**Ihre Adresse ist:**

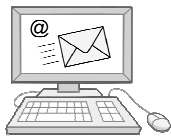
Einrichtung oder Verein.....

Straße und Haus-Nummer:.....

Postleit-Zahl und Ort .....

Ihre Telefon-Nummer ist .....

Ihre Email-Adresse ist .....



**Welche Unterstützung brauchen Sie? Bitte ankreuzen:**

Ich bin Rollstuhl-Fahrer.

Ich verstehe Leichte Sprache besser.

Ich brauche einen Gebärden-Dolmetscher.

Ich brauche eine andere Unterstützung.

Ich brauche Unterstützung durch:.....

Ich bringe einen Assistenten mit.

Sein Name ist / Ihr Name ist: .....

Datum.....

Meine Unterschrift.....

