

Mobilitätshilfen Sachsen 2010

DB Station&Service AG

Karsten Kammler

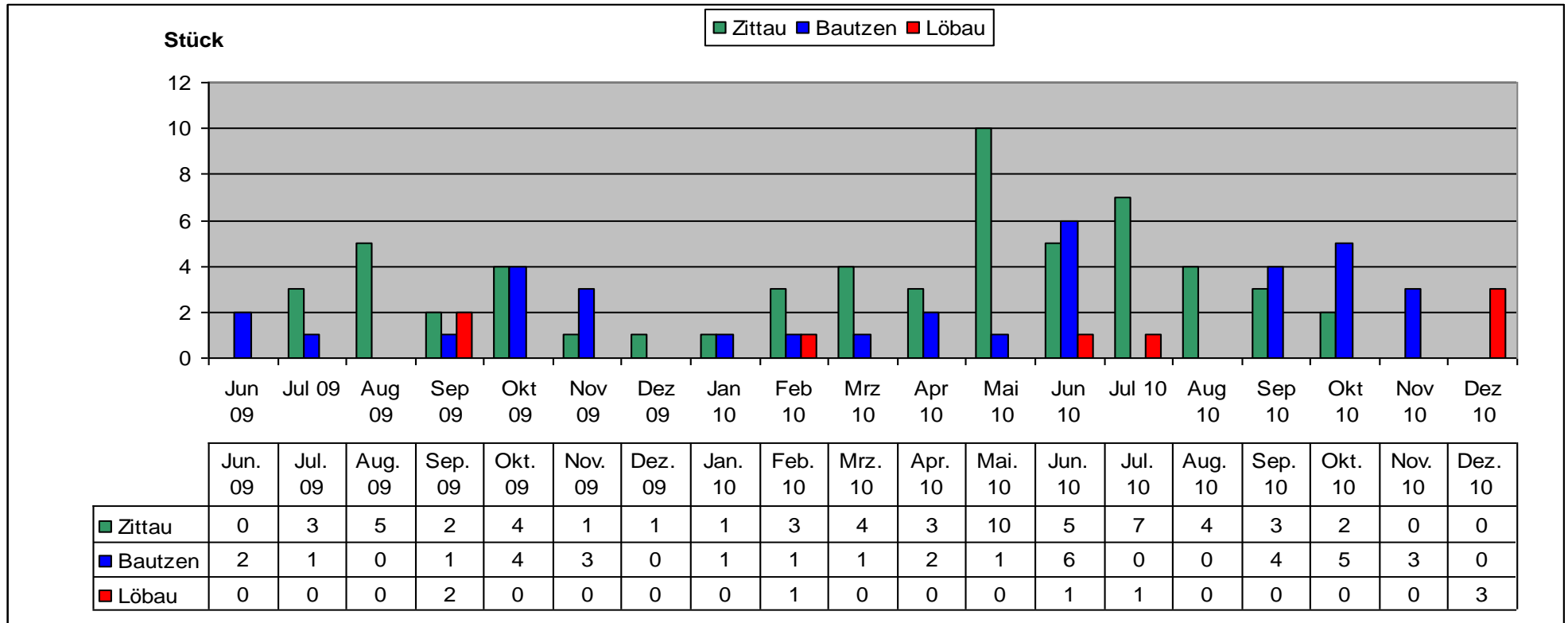
I.SV-SO-O

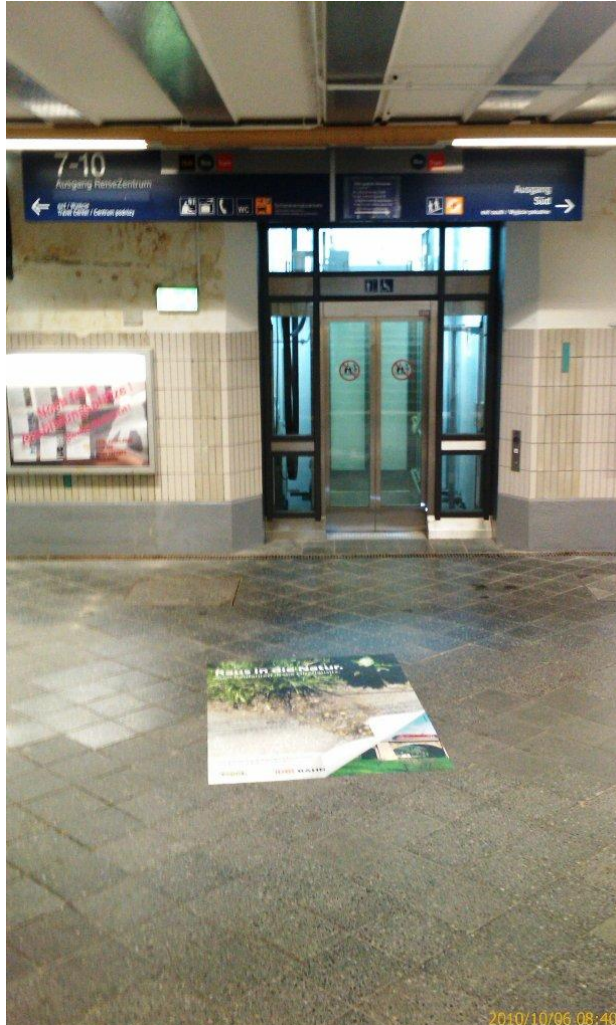
Dresden, 18.01.2011

Reporting Mobilitätshilfen in 2010 an den Bahnhöfen Dresden Hbf und Dresden-Neustadt

Monat	Dresden Hbf		Dresden-Neustadt	
	angemeldet	abgelehnt	angemeldet	abgelehnt
Januar	107		21	
Februar	107		21	
März	155		29	
April	183		42	
Mai	272	1	44	
Juni	239		48	
Juli	242	2	38	
August	268		73	
September	260		48	
Oktober	215		40	
November	182		37	
Dezember	212		46	
gesamt	2442	3	487	0

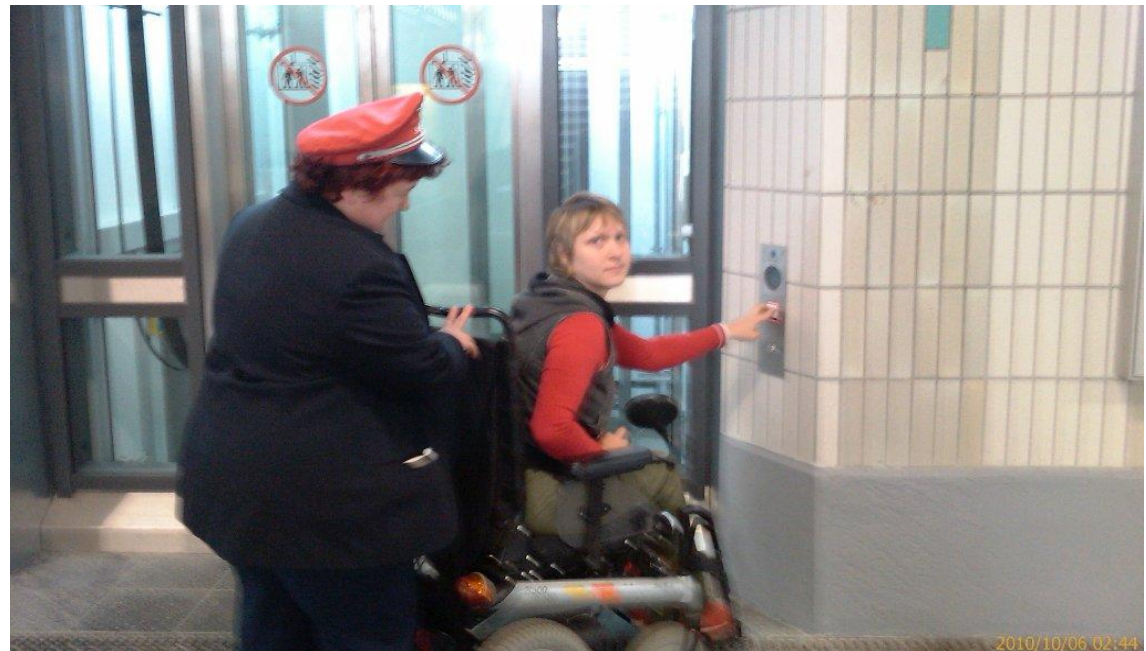
Auswertung Flächenpräsenzmodell Mobiserv Ostsachsen - neue Standorte Zittau, Bautzen, Löbau, Umsteigegehilfen möglich von Montag bis Sonntag 06:00 Uhr – 22:00 Uhr





Eisenbahnverkehrsunternehmen	Ein- und Aussteiger im Jahr 2010
DB Regio	1900
ODEG	1455

- Realisierung der Baumaßnahmen im Jahr 2010 (Konjunkturpaket I)
- Einbau von Aufzügen auf allen Bahnsteigen



Eisenbahnverkehrsunternehmen	Ein- und Aussteiger im Jahr 2010
DB Regio	500
ODEG	511



- derzeit ist der Hausbahnsteig stufenfrei erreichbar
- Bahnsteig 2 und 3 über schienengleichen Überweg unter Mitwirkung des Fahrdienstleiters erreichbar
- Umbau für das Jahr 2015 geplant – Einbau von Aufzügen



Eisenbahnverkehrsunternehmen	Ein- und Aussteiger im Jahr 2010
DB Regio	753
ODEG	250



- derzeitige Planungen für stufenfreien Zugang mittels Aufzügen
- Ziel: Lösung für LAGA 2012 anbieten

Reisendenzahlen

Umbaumaßnahmen zur Verbesserung der Stufenfreiheit

	Eisenbahnverkehrsunternehmen	Ein- und Aussteiger 2010
Bahnhof Bautzen	DB Regio	1556
	ODEG	500
Bahnhof Bischofswerda	DB Regio	1355
	ODEG	500
Bahnhof Heidenau	DB Regio	3226

Bf. Bautzen > - Baumaßnahmen laufen – Fertigstellung 2011
 - Einbau von 2 Aufzügen (Hausbahnsteig / Mittelbahnsteig)

Bf. Bischofswerda> - Umbau für 2015 geplant
 - Komplettumbau incl. neue Bahnsteige und Aufzüge

Bf. Heidenau > - stufenfreier Ausbau (Konjunkturpaket I) abgeschlossen
 - Aufzug in Betrieb

Vielen Dank für Ihre Aufmerksamkeit